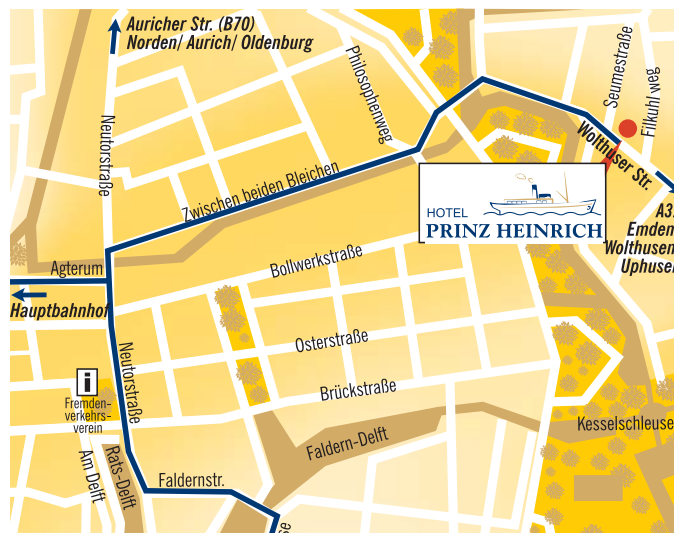


... so finden Sie uns

HOTEL
PRINZ HEINRICH



Vor den Toren der Stadt lädt das VW-Werk zu interessanten Gästeführungen ein, gleich nebenan liegt der größte Windpark Europas. Wenn Sie möchten, besichtigen Sie die vielen Museen, das Otto-Huus oder das Feuerschiff im Ratsdelft. Entdecken Sie reizvolle Winkel wie z. B. den historischen Stadtwall oder den Alten Binnenhafen. Ein ganz besonderer Höhepunkt ist die berühmte Kunsthalle. Gern helfen wir Ihnen mit Tipps und Ratschlägen zu einem gelungenen Aufenthalt.



 Kiek mol rin
bi uns up Facebook!



Wolthuser Straße 19-21
26725 Emden
Telefon: (04921) 93 18 0
Telefax: (04921) 93 18 18
info@hotel-prinzheinrich.de
www.hotel-prinzheinrich.de

Buchen Sie online:



Ihre Gastgeber:
Silke und Jürgen Hoche

Parkplätze und Garagen (auf
Anfrage & gg. Gebühr) stehen am
Hotel zur Verfügung.

Empfohlen vom ADAC,
von Bett & Bike und von Dehoga.

... Ihr Wohlfühl-Hotel

Emden rundum erleben!

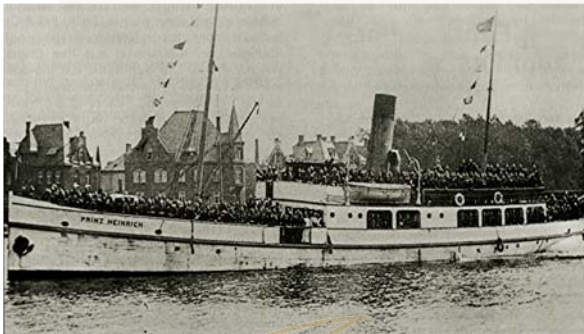
Die Seehafenstadt Emden bietet ihren Gästen immer wieder reizvolle Attraktionen und Ausflugsziele: Da ist natürlich der Hafen, den Sie mit dem Fahrrad oder während einer Hafenrundfahrt erkunden können. Hier legen auch die Fährschiffe nach Borkum ab. Mit einer kleinen Fähre erreichen Sie auch Delfzijl (NL) und können so die internationale Dollard-Route radeln. International deswegen, weil Sie die Route auch zu unseren niederländischen Nachbarn führt. Sie führt übrigens gleich am Hotel entlang. Weitere Ziele sind z. B. die anderen Ostfriesischen Inseln, das Fischerdorf Greetsiel, die Binnenseen des Großen und Kleinen Meeres, die vielen reizvollen Dörfer rund um Emden oder die Meyer-Werft in Papenburg.

Dampfschiff „Prinz Heinrich“

Die Prinz Heinrich wurde im Jahr 1909 auf der Papenburger Meyer-Werft unter der Bau-Nr.: S.240 als Doppelschrauben-Post- und Passagierdampfer für die Borkumer Kleinbahn & Dampfschiffahrts AG gebaut.

Länge: 37m
Breite: 7m
Tiefgang: 1,80 m
zweimal 150 PS Dampfmaschinen
BRT: 212

www.prinz-heinrich-1909.de



Behaglich wohnen

Unser Hotel Prinz Heinrich ist ein sehr persönlich geführtes Haus am Rande des Stadtzentrums. Der historische Stadtwall mit dem Stadtgraben liegt praktisch vor der Tür. Die komfortablen Zimmer sind mit allem ausgestattet, was Ihren Aufenthalt besonders angenehm macht: Dusche/WC, Telefon, Farb-TV, Internet-Anschluss, Radiowecker und Föhn gehören dazu; teilweise Sitzecke oder Zimmersafe.

Für Ihren gelungenen Start in den Emden-Tag bieten wir Ihnen das reichhaltige Prinz-Heinrich-Frühstück mit einem bunten Buffet.



GRATIS
W-Lan-Hotspot &
Parkplatz am Haus

Zum Insulaner

Die gemütliche Pilsstube „Zum Insulaner“ im Eingangsbereich des Hotel Prinz Heinrich erwartet Sie zum gemütlichen Plausch an der Theke oder bei schönem Wetter auch im Aussenbereich.

Geöffnet von Montag bis Freitag

